

ヴォトリエントを 服用する 患者さんへ

監修

国立研究開発法人国立がん研究センター中央病院
希少がんセンター
骨軟部腫瘍・リハビリテーション科
センター長・科長 川井 章 先生

Booklet for
STS Patient



ノバルティス ファーマ株式会社

もくじ

| | |
|------------------------------|----|
| ● はじめに | 3 |
| ● 悪性軟部腫瘍とは | 4 |
| ● ヴォトリエントには、2つの働きがあります | 6 |
| ● ヴォトリエントの飲み方 | 7 |
| ● ヴォトリエントを服用する前に | 8 |
| ● 服用についての注意点 | 10 |
| ● ヴォトリエント Q&A ー服用についてー | 12 |
| ● ヴォトリエント Q&A ー保管についてー | 17 |
| ● ヴォトリエント Q&A ー服用中の日常生活についてー | 18 |
| ● ヴォトリエントの副作用について | 20 |
| ● 医療費について | 30 |
| ● 服薬パターンを決めましょう | 32 |
| ● 服薬記録をつけましょう(記入例) | 34 |
| ● 服薬記録 | 36 |



はじめに

ヴォトリエントはあくせいなんぶしゅよう悪性軟部腫瘍を治療するためのお薬です。この冊子は、ヴォトリエント（一般名：パゾパニブ）を服用される方のために、お薬の服用方法や副作用とその対処法について説明したものです。お薬について正しく理解するとともに、毎日の健康管理に役立てていただくための「服薬記録」も盛り込みました。

ヴォトリエントは飲み薬のため、通院による治療が可能です。その反面、医師や看護師がいる入院治療と異なり、ご自身で体調を管理することが重要になります。お薬の飲み忘れを防ぎ、服用中の体調の変化を把握するために、この冊子に毎日記録し、診察の際、持参してください。

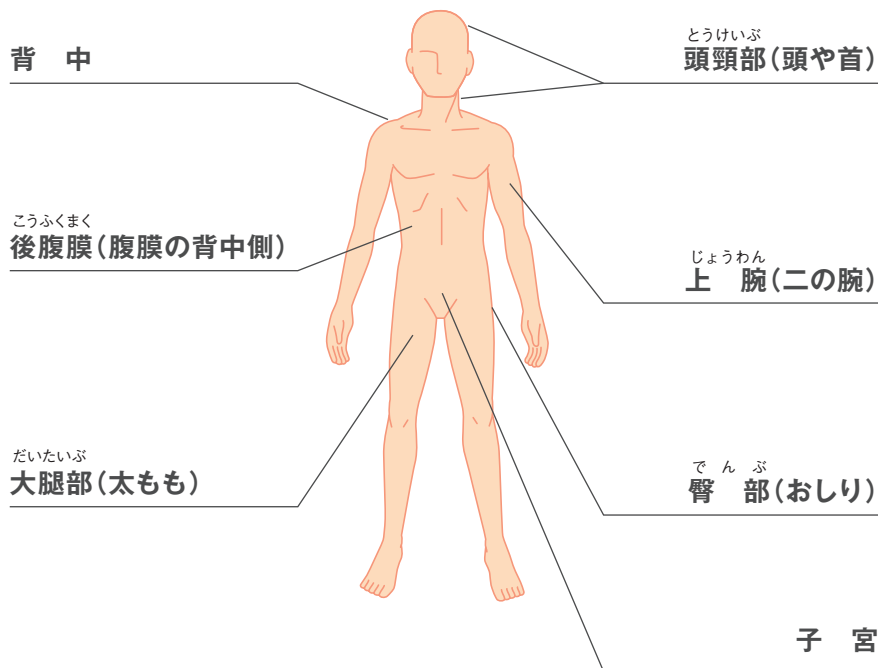
本冊子がよりよい治療の助けになることを心から願っています。

あくせいなんぶしゅよう

悪性軟部腫瘍とは

悪性軟部腫瘍は、軟部組織※に発生する悪性の腫瘍(がん)です。手や足、胴体(体幹)や頭頸部など様々な部位に発生します。目につきやすい太ももや腕以外にも、おしりや背中などにできることもあります。多くは、痛みのないしこり(腫瘤)や腫れ(腫脹)がみられますが、一部は痛みを伴う場合もあります。

悪性軟部腫瘍がしやすい場所



悪性軟部腫瘍はまれな疾患ですが、非常に多くの種類があり、腫瘍組織のかたち(組織型)によって分類されています。組織型により、病気の進行や治療の方法は異なります。

確実な診断や治療方針を決定するためには、腫瘍の一部をとって検査する「生検^{せいけん}」が重要です。

よくみられる組織型^注

しぼうにくしゅ
▶ 脂肪肉腫

みぶんかたけいにくしゅ
▶ 未分化多形肉腫
あくせいせんいせいそしききゅうしゅ
(以前は悪性線維性組織球腫とよばれていた)

へいかつぎんにくしゅ
▶ 平滑筋肉腫

かつまくにくしゅ
▶ 滑膜肉腫

ねんえきせんいにくしゅ
▶ 粘液線維肉腫

あくせいまつしょうしんけいしょうしゅよう
▶ 悪性末梢神経鞘腫瘍

おうもんぎんにくしゅ
▶ 横紋筋肉腫

・・・など

注 WHO分類(2013年)

※軟部組織

臓器(肺や肝臓など)、骨、皮膚を除いた筋肉、結合組織(腱^{けん})、脂肪、血管、リンパ管、関節、神経などを指します。

ヴォトリエントには、2つの働きがあります

ヴォトリエントは、がんの進行を2つの働きで抑えます。

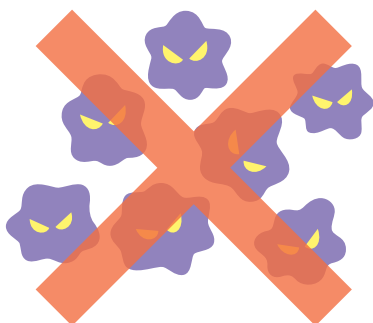
1 がん細胞の増殖を抑える。

がん細胞の増殖には特定のタンパク質が関わっています。ヴォトリエントは、このタンパク質に働きかけ、がん細胞の増殖を抑制します。

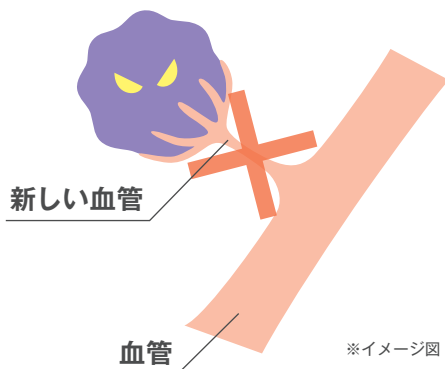
2 がん細胞へ新しい血管が作り出されるのを防ぐ。

がん細胞が大きくなる際には、必要な栄養を取り込むように新しい血管が作り出されます。ヴォトリエントはこの血管が新しく形成されるのを防ぐとともに、栄養分を絶つことでがん細胞が大きくならないようにします。

がん細胞増殖抑制



血管新生抑制



※イメージ図

ヴォトリエントの飲み方

ヴォトリエントは、**1日1回4錠[※]**を、**食事の1時間前から食後2時間までを避けて**服用してください。



1日に服用する錠数



※治療の状況によって、服用する錠数が変わる場合があります。

主治医から指示された量や期間を守ってください。

ご自身の判断で飲む錠数を変更したり、飲むのを中止したりしないでください。

ヴォトリエントを服用する前に

以下の方はヴォトリエントを飲むことができません。
該当する方は主治医にお申し出ください。

- ヴォトリエントを飲んでアレルギー症状が出たことがある方
- 妊娠している方、または妊娠している可能性のある方



以下の方はヴォトリエントを飲む際に注意が必要です。
該当する方は主治医にお申し出ください。

- 腎機能・肝機能に異常がある方
(血液検査の数値に異常があるといわれた方)
- 高血圧の方
- 過去にアントラサイクリン系のお薬による治療を受けたことのある方
- 過去に心電図の異常を指摘された方、不整脈がある方
- 心臓に病気がある、過去に心臓の病気にかかったことがある方
(心臓病のお薬を服用している方)
- 過去に脳塞栓や肺塞栓など血管のつまる病気にかかったことがある方
- 脳に転移のある方
- 肺に転移のある方
- 手術の後、傷口が治っていない方
-
- 妊娠を希望される方
- 授乳中の方
- 18歳以下の方
-
- 他の診療科を受診中の方
- 他の薬を服用している方

服用についての注意点

毎日同じ時間に飲むようにしましょう。

習慣づけることで、飲み忘れを防ぐことができます。主治医、薬剤師の先生と相談し、ご自身に都合のよい服用時間を決めましょう（32ページで服薬パターンを決めてみましょう）。

ヴォトリエントを服用する時間を決めよう

例 1 起床時に服用する場合（6時に起床、朝食を8～9時に1時間かけてとる場合）



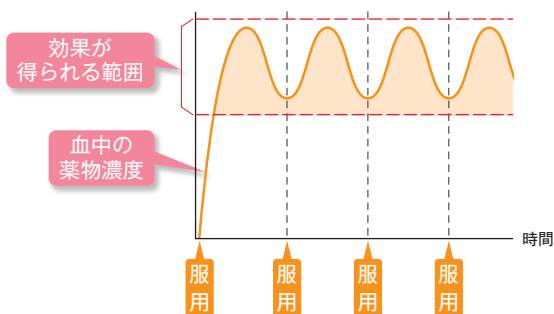
例 2 就寝前に服用する場合（夕食を18～19時に1時間かけてとり、22時に就寝する場合）



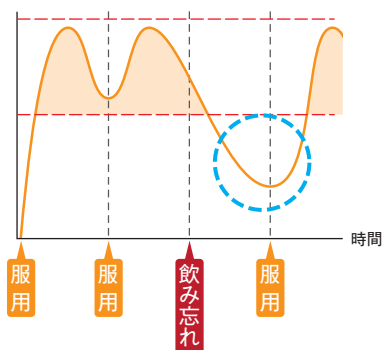
規則正しく服用することが重要です。

ヴォトリエントは、毎日規則正しく服用することがとても重要です。規則正しく服用した場合、血液中にあるヴォトリエントの濃度はがん細胞に対して効果が得られる範囲を維持できます。しかし、飲み忘れたり、服用する量が足りなかった場合には、がん細胞に対して十分な効果が得られるヴォトリエントの濃度に満たない時間ができてしまいます。

規則正しく服用した場合



飲み忘れがあった場合



※イメージ図

その他、
ヴォトリエントの服用に関する注意など、
よくある質問をQ&A(12ページより)
にまとめました。



ヴォトリエントQ&A 一服用について

Q 1日2回に分けて飲んでもよいですか？

A 1日に飲む量を分けて飲むと、薬の効果に影響を与える可能性があります。主治医から指示された服用方法を守ってください。ご自身の判断でスケジュールや飲む量を変更したり、飲むのを中止したりしないでください。

また、治療中には、症状や副作用によって、主治医の判断で飲む量やスケジュールが変更になることがあります。その場合、主治医の指示にしたがってください。

Q 割ったり、砕いて飲んでもよいですか？

A 砕いて服用すると、副作用が強くなる可能性があるため、割ったり砕いたりせず、そのまま服用してください。

また、水やぬるま湯に溶かして服用することも、薬の効果に影響を与える可能性があるため、止めてください。



Q 飲み忘れた場合には、どうしたらよいですか？

A 当日飲み忘れに気付いた場合は、同じ日の空腹時に速やかに服用してください。ただし、服用間隔は12時間以上あけてください。翌日に気がついた場合には、前日分は飲まないでください。一度に2日分を飲んだり、1日に2回飲んではいけません。また、飲み忘れたことを服薬記録に記入してください。



Q 多く飲んでしまった場合は、どうしたらよいですか？

A 間違えて決められた量より多く飲んでしまった、1日に2回飲んでしまった場合は、すぐに主治医または薬剤師に相談してください。

Q 薬を飲んだ後に吐いてしまった場合は、どうしたらよいですか？

A もう一度飲まずに、次回の服用予定時間に1回の量を飲んでください。また、薬を吐いてしまったことを、服薬記録に記入してください。

ヴォトリエントQ&A ー服用についてー

Q 服用してから1時間たらずに食事をした場合、どうしたらよいですか？

A ヴォトリエントは食事の影響を受けるため、効果や副作用に影響が出る場合があります。主治医または薬剤師に相談してください。

Q 食事で気をつけることはありますか？

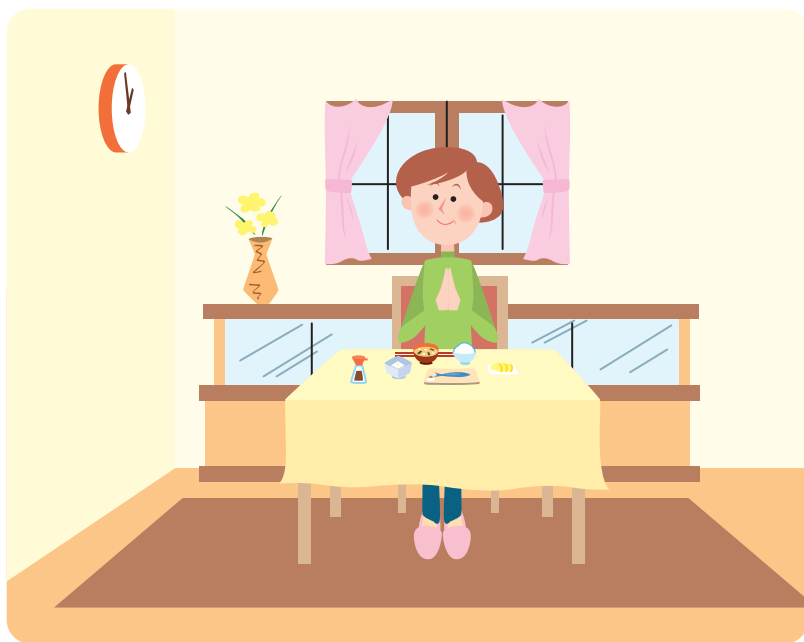
A グレープフルーツ(グレープフルーツジュースを含む)や、セイヨウオトギリソウ(セント・ジョーンズ・ワート)^{*}は、ヴォトリエントの効果に影響を及ぼすおそれがあります。服用中は摂取を控えてください。

^{*}セイヨウオトギリソウ(セント・ジョーンズ・ワート)

ハーブの一種で、抗うつ作用のあるサプリメントとして薬局などで売られています。

Q 軽食やおやつであれば、食べてから2時間たたなくても薬を服用してよいですか？

A 軽い食事でもヴォトリエントの効果や副作用に影響が出る場合がありますので、避けてください。



ヴォトリエントQ&A 一服用について

Q 他の病院を受診してお薬をもらった場合や、薬局でお薬を買う場合に注意することがありますか？

A ヴォトリエントには、同時に服用する際に注意が必要なお薬があります。現在使用中のお薬がある場合、またヴォトリエントの服用中に他のお薬を使用する場合は、事前に主治医または薬剤師にご相談ください。

注意が必要な薬剤

| 薬剤名など | 代表的なお薬の種類の例 | 起こりうること |
|-------------------------------------|-------------|---------------------------|
| プロトンポンプ阻害剤※ エソメプラゾールなど | 胃潰瘍の薬 | ヴォトリエントの作用が弱まる可能性があります。 |
| CYP3A4 阻害剤※ ケトコナゾールなど | 水虫の薬 | ヴォトリエントの副作用が強く出る可能性があります。 |
| CYP3A4 誘導剤※ カルバマゼピン フェニトインなど | てんかんの薬 | ヴォトリエントの作用が弱まる可能性があります。 |
| パクリタキセル | 抗がん剤 | これらの薬の作用に影響を及ぼす可能性があります。 |
| ラパチニブ | 抗がん剤 | ヴォトリエントの副作用が強く出る可能性があります。 |
| シンバスタチン | 高脂血症の薬 | 肝機能への影響があらわれる可能性があります。 |
| 抗不整脈薬※ キニジンなど | 不整脈の薬 | ヴォトリエントの副作用が強く出る可能性があります。 |
| QT 間隔を延長させる可能性のある薬剤※ クラリスロマイシンなど | 感染症の薬やその他の薬 | |

※他にも対象となる薬剤があるため、お薬を服用中の患者さんは主治医または薬剤師にご相談ください。

ヴォトリエントQ&A ー保管についてー

Q どのようにして保管したらよいですか？

A 高温多湿の場所、直射日光が当たる場所を避け、冷暗所^{*}に保管してください。また、他の方が間違えて飲むことがないように、気をつけてください。特に、小さなお子さんがいる場合は、お子さんの手が届かないところに保管するようにしましょう。

※日光があたり、室内で比較的湿度が低く、温度変化の少ない場所



Q 処方された薬が残っている場合、どうしたらよいですか？

A 以前にヴォトリエントを処方されて、まだ残っていても、ご自分で勝手に飲み始めないようにしてください。

ヴォトリエントQ&A ー服用中の日常生活についてー

Q 服用中に注意することはありますか？

A 次のようなことに注意してください。

血圧測定を習慣づけましょう

ヴォトリエントは、血圧に影響をあたえる可能性があります。そのため、毎日欠かさず血圧を測定する習慣をつけてください。また、測定は安静時に、なるべく同じ時間帯に行うようにしましょう。



服薬記録をつけましょう

血圧の記録とともに、服薬の状況や身体の状態、気付いたことをメモして、診察時に主治医に見せてください。

ケガや転倒に注意しましょう

患者さんによっては、多少出血しやすくなったり、出血がとまりにくくなる場合があります。ケガや転倒に気をつけてください。

Q 他の病気で病院にかかる場合はどうしたらいいですか？

A ヴォトリエントには一緒に飲まないほうがよいお薬がいくつかあります (16ページ参考)。他の診療科や病院を受診する際には、このお薬を服用中であることを必ず伝えてください。



Q 子供が欲しいのですが、お薬の影響はありますか？

A 妊娠中の方に対するヴォトリエントの安全性は確認されておらず、服用中および服用が終了した後、一定の期間は避妊を行う必要があります。主治医に相談してください。

ヴォトリエントの副作用について

ヴォトリエントは、期待される治療効果のほかに、望ましくない作用（副作用）があらわれることがあります。

副作用のあらわれ方は人によって異なります。症状に早い段階で気付いたり、落ち着いて対処するためにも、どのような副作用が出る可能性があるか、知っておくことは大切です。

主な副作用（症状）

- ▶ 下痢
 - ▶ 高血圧
 - ▶ 食欲不振
 - ▶ 疲れやすい、だるい
 - ▶ 吐き気や嘔吐
 - ▶ 髪の毛の色が変わる
- …など

次のような症状が現れたら、お薬の服用を中止して、すぐに主治医に連絡してください。

- ▶ はげしい疲労や脱力
- ▶ 血尿や血便がでる
- ▶ 血圧が高い状態がつづく
- ▶ 血を吐く
- ▶ 頭痛、ふらつき
- ▶ はげしい腹痛
- ▶ 急に血圧が高くなる
- ▶ 高熱がでる
- ▶ はげしい胸の痛み、動悸、呼吸が苦しい
- ▶ 視野の中に見えない部分がある、視力が低下

主治医から患者さんへ

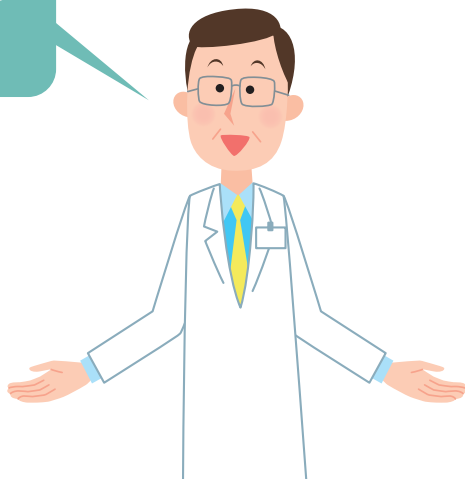
最適な治療のために、お薬を休む、量を減らすこともあります
症状によっては、お薬の服用をしばらく休んだり、量を減らすことがあります。いずれの場合も、最適な治療が続けられるようによく話し合って工夫していきます。

症状が辛いときは、無理をしないで

症状によっては、お薬の服用をしばらく休んだり、量を減らすことがあります。

何か変化があれば、
どんな軽い症状でも主治医に
相談してください。

副作用や症状について、
日常生活での工夫とともに
紹介します (22ページより)。



副作用1 頭痛、めまい、血圧が高い(高血圧)

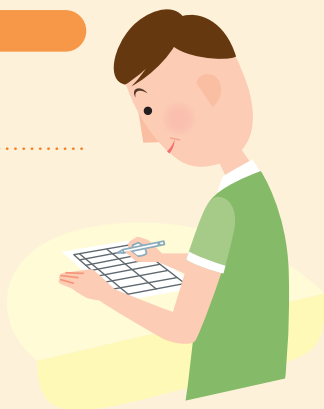
こんな症状がありませんか？

- ▶ 頭が痛い、重い ▶ めまいがする、ふらふらする
- ▶ いつもより血圧が高い ▶ 肩こりがする

ヴォトリエントの作用で、血圧に影響をあたえる可能性があります。また、頭痛やめまい、肩こりなどは血圧の上昇に伴って起こることがあるため、注意が必要です。毎日欠かさず血圧を測定する習慣をつけるとともに、症状がつづく場合は主治医に相談してください。

日常生活の工夫やポイント

- ▶ 血圧は毎日同じ時間に測定し、記録しましょう。
- ▶ 血圧を下げるお薬が出ている場合、飲み忘れないように注意してください。



副作用2 動悸がはげしい、息ぐるしい

こんな症状がありませんか？

- ▶ 動悸がはげしい
- ▶ 脈がはやい
- ▶ 胸が痛い
- ▶ 呼吸をするのがくるしい

心臓や肺に何らかの影響が出た可能性が考えられ、検査を行って原因を特定する必要があります。違和感を感じたら、早めに主治医に相談するようにしてください。

日常生活の工夫やポイント

- ▶ 身体がだるい、足がむくむといった症状も、原因が心臓にある可能性があります。
- ▶ 就寝中、横になると呼吸が苦しく、起き上がると楽になる場合があります。このような場合も、速やかに主治医に相談してください。



副作用3 下痢、お腹の痛み

こんな症状がありませんか？

- ▶ 下痢
- ▶ 軟便（便がゆるい）
- ▶ 便の回数が増えた

ヴォトリエントの作用で、胃や腸などの機能に影響がでたことが考えられます。主治医から下痢止めを処方されている場合、指示にしたがってお薬を服用してください。

下痢止めを飲んでも症状がおさまらない場合や、便に血が混じるようになった場合には、主治医に相談してください。

日常生活の工夫やポイント

- ▶ 水分をこまめにとるようにしましょう。
- ▶ 食事は消化しやすいよう少量ずつ、ゆっくり食べるようにしましょう。
- ▶ 脂っこい食品、食物繊維の多い食品、刺激が強い食品を避けましょう。
- ▶ 牛乳や乳製品（ヨーグルトやチーズ）は控えましょう。
- ▶ アルコールやカフェインが入った食品は避けるようにしましょう。



副作用4 吐き気、嘔吐、食欲不振

こんな症状がありませんか？

- ▶ 吐き気、嘔吐
- ▶ 食べ物のにおいがつらい
- ▶ 食欲が出ない
- ▶ 体重が減った
- ▶ 味覚が変わった

ヴォトリエントの作用で、胃や腸などの機能に影響がでたことが考えられます。

吐き気や嘔吐がおさまらない場合や、食欲がなくて食事を取れない場合には、主治医に相談してください。

日常生活の工夫やポイント

- ▶ 口当たりのよいもの、好みの食べ物を少量ずつ食べるようにしましょう。
- ▶ 脂っこい食品や香りの強い食品を避けましょう。
- ▶ 体を締め付ける衣服を避けるようにしましょう。



副作用5 疲労感、だるさ

こんな症状がありませんか？

- ▶ 全身がだるい
- ▶ 少ししか動いていないのに疲れる
- ▶ 体に力はいらない

ヴォトリントを服用していると、だるさや疲労感を感じることがあります。全身の疲労感が強く、日常生活が辛い場合には、主治医に相談してください。

日常生活の工夫やポイント

- ▶ 十分な睡眠をとり、長時間活動するときは休憩を入れるようにしましょう。
- ▶ 動作をゆっくりするようにしましょう。
- ▶ 疲れたら無理をせず、横になって休むようにしましょう。



副作用6 髪や皮膚、爪に変化がみられる

こんな症状がありませんか？

- ▶ 髪の色が変わる、抜ける
- ▶ 発疹ができる
- ▶ 皮膚の色が変わる
- ▶ 髪がのびにくい

ヴォトリエントの服用中には、髪や皮膚、爪などに変化があらわれることがあります。患者さんによってはこれらの症状が特につらく感じる場合もあるかもしれません。がまんせず、主治医や看護師などに相談してください。

日常生活の工夫やポイント

- ▶ 直接肌にふれる衣服は、化学繊維やウールなどの素材を避けましょう。
- ▶ 刺激の強いせっけんやボディークリームは使わないようにしましょう。



副作用7 出血しやすい、血が止まりにくい

こんな症状がありませんか？

- ▶ 歯ぐきや鼻などから出血しやすくなった
- ▶ 内出血しやすくなった ▶ 血が止まりにくい

ヴォトリエントの服用中には、出血を止める作用のある物質が減少することがあります。日常生活での注意を心がけるとともに、出血の頻度が多い場合には主治医に相談してください。

日常生活の工夫やポイント

- ▶ 歯ブラシはやわらかいタイプを使ってゆっくり行い、歯ぐきを傷つけないようにしましょう。
- ▶ 鼻をかむ場合、排便時には力みすぎないようにしましょう。
- ▶ 激しい動作を避け、ケガをしないように注意しましょう。



副作用8 発熱する

こんな症状がありませんか？

- ▶ 微熱が続く
- ▶ せきやのどの痛みがある

通常、風邪などの感染症の原因となる細菌やウイルスを身体は排除しようとしませんが、ヴォトリエントの服用中にはこの機能がおとろえる場合があります。うがい、手洗いなどをこまめに行い、感染症を予防するように心がけましょう。

日常生活の工夫やポイント

- ▶ 人ごみを避け、外出時はマスクを着用しましょう。
- ▶ 食事の前や外出後には、手洗い、うがいを行いましょ。



医療費について

治療にかかる検査やお薬代などの医療費は、公的医療保険[※]が適用されます。患者さんが病院の窓口で支払う金額（自己負担額）は、年齢や所得によって異なり、残りの金額は公的医療保険から支払われます。

医療費が高額になる場合には、「高額療養費制度」などの助成制度が活用できる場合があるので、主治医や病院の相談窓口にお問い合わせください。

高額療養費制度

公的医療保険が適用される医療費については、患者さんの年齢や収入によって1か月に支払う金額の上限が決められており、超えた金額が後日払い戻されます。

加入している公的医療保険に、高額療養費の支給申請書を提出または郵送することで支給が受けられます（病院などの領収書の添付を求められる場合もあります）。

[※]公的医療保険：健康保険組合・協会けんぽの都道府県支部・市町村国保・後期高齢者医療制度・共済組合など

M E M O

A series of horizontal dashed lines for writing, contained within a rounded rectangular border.

服薬パターンを決めましょう

食事とヴォトリエント服用(●)、血圧測定の間(△)のパター(例)

パターン1 月曜日 ~ 水曜日

| 時刻 | 5時 | 6時 | 7時 | 8時 | 9時 | 10時 | 11時 | 12時 | 13時 |
|----|----|----|------|----|----|-----|-----|-----|-----|
| | | | 朝食 ● | | | | | 昼食 | |

各食事の時間を
書き込む

パターン1

| 時刻 | 5時 | 6時 | 7時 | 8時 | 9時 | 10時 | 11時 | 12時 | 13時 |
|----|----|----|----|----|----|-----|-----|-----|-----|
| | | | | | | | | | |

パターン2

| 時刻 | 5時 | 6時 | 7時 | 8時 | 9時 | 10時 | 11時 | 12時 | 13時 |
|----|----|----|----|----|----|-----|-----|-----|-----|
| | | | | | | | | | |

パターン3

| 時刻 | 5時 | 6時 | 7時 | 8時 | 9時 | 10時 | 11時 | 12時 | 13時 |
|----|----|----|----|----|----|-----|-----|-----|-----|
| | | | | | | | | | |

飲み忘れを防ぐためには、ヴオリエントをいつ服用するか決めておくことが重要です。
 日々の生活状況に応じて、いくつか服薬パターンを決めておきましょう。
 また、血圧測定の間も決めて、習慣づけましょう。

ンを記入します

血圧測定をする時間に
 (△)を書き込む

服用する時間に
 (●)を書き込む

| 14時 | 15時 | 16時 | 17時 | 18時 | 19時 | 20時 | 21時 | 22時 | 23時 |
|-----|-----|-----|-----|-----|-----|-----|-----|-----|-----|
| | | | △ | 夕食 | | | ● | | |

| 14時 | 15時 | 16時 | 17時 | 18時 | 19時 | 20時 | 21時 | 22時 | 23時 |
|-----|-----|-----|-----|-----|-----|-----|-----|-----|-----|
| | | | | | | | | | |

| 14時 | 15時 | 16時 | 17時 | 18時 | 19時 | 20時 | 21時 | 22時 | 23時 |
|-----|-----|-----|-----|-----|-----|-----|-----|-----|-----|
| | | | | | | | | | |

| 14時 | 15時 | 16時 | 17時 | 18時 | 19時 | 20時 | 21時 | 22時 | 23時 |
|-----|-----|-----|-----|-----|-----|-----|-----|-----|-----|
| | | | | | | | | | |

服薬記録をつけましょう（記入例）

日付を記入しましょう。

ヴォトリエントを服用したら、その服用量（何錠飲んだか）を記録しましょう。

血圧測定の結果を記入しましょう。

気になる症状が出た時はチェックしましょう。
（下痢や嘔吐などは回数を記入）

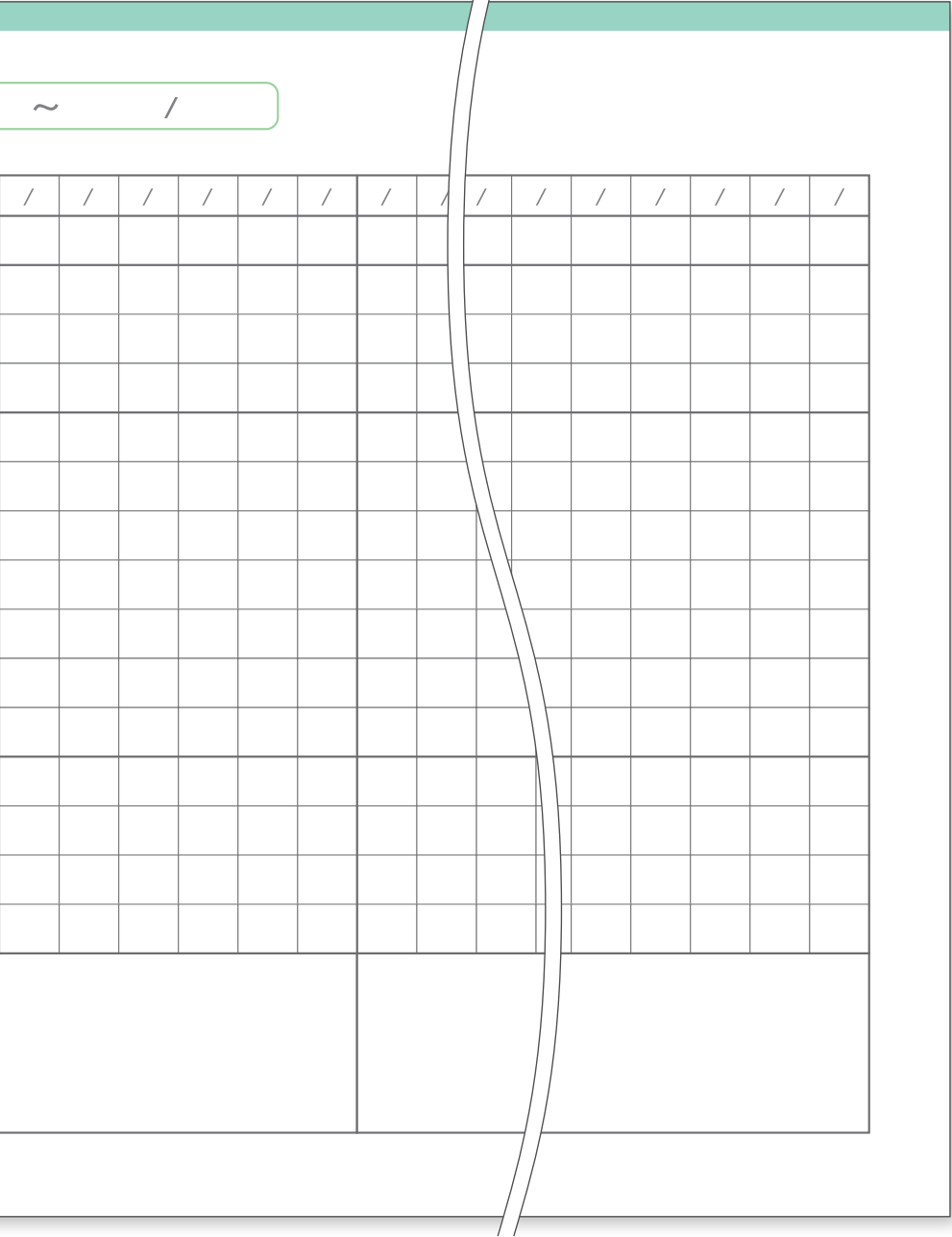
上記以外に気になる症状があれば記録しましょう。

体調の変化などをメモしましょう。

服薬記録

/

| 月/日 | | / |
|--------|-----------------|---|
| 服用 | ヴォトリエント | |
| 血圧 | 最高血圧 | |
| | 最低血圧 | |
| | 脈 拍 | |
| 気になる症状 | 下痢（回数） | |
| | 吐き気や嘔吐 | |
| | 食欲不振 | |
| | 疲労感（日常生活に影響がある） | |
| | 皮膚や髪の変化 | |
| | 胸の痛みや動悸 | |
| | 鼻血や出血 | |
| その他 | | |
| | | |
| | | |
| MEMO | | |



服薬記録

/

~

/

| 月/日 | | / | / | / | / | / | / | / | / |
|--------|-----------------|---|---|---|---|---|---|---|---|
| 服用 | ヴォトリエント | | | | | | | | |
| 血圧 | 最高血圧 | | | | | | | | |
| | 最低血圧 | | | | | | | | |
| | 脈 拍 | | | | | | | | |
| 気になる症状 | 下痢(回数) | | | | | | | | |
| | 吐き気や嘔吐 | | | | | | | | |
| | 食欲不振 | | | | | | | | |
| | 疲労感(日常生活に影響がある) | | | | | | | | |
| | 皮膚や髪の変化 | | | | | | | | |
| | 胸の痛みや動悸 | | | | | | | | |
| | 鼻血や出血 | | | | | | | | |
| その他 | | | | | | | | | |
| | | | | | | | | | |
| | | | | | | | | | |
| | | | | | | | | | |
| MEMO | | | | | | | | | |

服薬記録

/

~

/

| 月/日 | | / | / | / | / | / | / | / | / |
|--------|-----------------|---|---|---|---|---|---|---|---|
| 服用 | ヴォトリエント | | | | | | | | |
| 血圧 | 最高血圧 | | | | | | | | |
| | 最低血圧 | | | | | | | | |
| | 脈 拍 | | | | | | | | |
| 気になる症状 | 下痢(回数) | | | | | | | | |
| | 吐き気や嘔吐 | | | | | | | | |
| | 食欲不振 | | | | | | | | |
| | 疲労感(日常生活に影響がある) | | | | | | | | |
| | 皮膚や髪の変化 | | | | | | | | |
| | 胸の痛みや動悸 | | | | | | | | |
| | 鼻血や出血 | | | | | | | | |
| その他 | | | | | | | | | |
| | | | | | | | | | |
| | | | | | | | | | |
| | | | | | | | | | |
| MEMO | | | | | | | | | |

| / | / | / | / | / | / | / | / | / | / | / | / | / | / |
|---|---|---|---|---|---|---|---|---|---|---|---|---|---|
| | | | | | | | | | | | | | |
| | | | | | | | | | | | | | |
| | | | | | | | | | | | | | |
| | | | | | | | | | | | | | |
| | | | | | | | | | | | | | |
| | | | | | | | | | | | | | |
| | | | | | | | | | | | | | |
| | | | | | | | | | | | | | |
| | | | | | | | | | | | | | |
| | | | | | | | | | | | | | |
| | | | | | | | | | | | | | |
| | | | | | | | | | | | | | |
| | | | | | | | | | | | | | |
| | | | | | | | | | | | | | |
| | | | | | | | | | | | | | |
| | | | | | | | | | | | | | |

服薬記録

/

~

/

| 月/日 | | / | / | / | / | / | / | / | / |
|--------|-----------------|---|---|---|---|---|---|---|---|
| 服用 | ヴォトリエント | | | | | | | | |
| 血圧 | 最高血圧 | | | | | | | | |
| | 最低血圧 | | | | | | | | |
| | 脈 拍 | | | | | | | | |
| 気になる症状 | 下痢(回数) | | | | | | | | |
| | 吐き気や嘔吐 | | | | | | | | |
| | 食欲不振 | | | | | | | | |
| | 疲労感(日常生活に影響がある) | | | | | | | | |
| | 皮膚や髪の変化 | | | | | | | | |
| | 胸の痛みや動悸 | | | | | | | | |
| | 鼻血や出血 | | | | | | | | |
| その他 | | | | | | | | | |
| | | | | | | | | | |
| | | | | | | | | | |
| | | | | | | | | | |
| MEMO | | | | | | | | | |

| / | / | / | / | / | / | / | / | / | / | / | / | / |
|---|---|---|---|---|---|---|---|---|---|---|---|---|
| | | | | | | | | | | | | |
| | | | | | | | | | | | | |
| | | | | | | | | | | | | |
| | | | | | | | | | | | | |
| | | | | | | | | | | | | |
| | | | | | | | | | | | | |
| | | | | | | | | | | | | |
| | | | | | | | | | | | | |
| | | | | | | | | | | | | |
| | | | | | | | | | | | | |
| | | | | | | | | | | | | |
| | | | | | | | | | | | | |
| | | | | | | | | | | | | |
| | | | | | | | | | | | | |
| | | | | | | | | | | | | |
| | | | | | | | | | | | | |
| | | | | | | | | | | | | |
| | | | | | | | | | | | | |

服薬記録

/

~

/

| 月/日 | | / | / | / | / | / | / | / | / |
|--------|-----------------|---|---|---|---|---|---|---|---|
| 服用 | ヴォトリエント | | | | | | | | |
| 血圧 | 最高血圧 | | | | | | | | |
| | 最低血圧 | | | | | | | | |
| | 脈 拍 | | | | | | | | |
| 気になる症状 | 下痢(回数) | | | | | | | | |
| | 吐き気や嘔吐 | | | | | | | | |
| | 食欲不振 | | | | | | | | |
| | 疲労感(日常生活に影響がある) | | | | | | | | |
| | 皮膚や髪の変化 | | | | | | | | |
| | 胸の痛みや動悸 | | | | | | | | |
| | 鼻血や出血 | | | | | | | | |
| その他 | | | | | | | | | |
| | | | | | | | | | |
| | | | | | | | | | |
| | | | | | | | | | |
| MEMO | | | | | | | | | |

服薬記録

/

~

/

| 月/日 | | / | / | / | / | / | / | / | / |
|--------|-----------------|---|---|---|---|---|---|---|---|
| 服用 | ヴォトリエント | | | | | | | | |
| 血圧 | 最高血圧 | | | | | | | | |
| | 最低血圧 | | | | | | | | |
| | 脈 拍 | | | | | | | | |
| 気になる症状 | 下痢(回数) | | | | | | | | |
| | 吐き気や嘔吐 | | | | | | | | |
| | 食欲不振 | | | | | | | | |
| | 疲労感(日常生活に影響がある) | | | | | | | | |
| | 皮膚や髪の変化 | | | | | | | | |
| | 胸の痛みや動悸 | | | | | | | | |
| | 鼻血や出血 | | | | | | | | |
| その他 | | | | | | | | | |
| | | | | | | | | | |
| | | | | | | | | | |
| | | | | | | | | | |
| MEMO | | | | | | | | | |

服薬記録

/

~

/

| 月/日 | | / | / | / | / | / | / | / | / |
|--------|-----------------|---|---|---|---|---|---|---|---|
| 服用 | ヴォトリエント | | | | | | | | |
| 血圧 | 最高血圧 | | | | | | | | |
| | 最低血圧 | | | | | | | | |
| | 脈 拍 | | | | | | | | |
| 気になる症状 | 下痢(回数) | | | | | | | | |
| | 吐き気や嘔吐 | | | | | | | | |
| | 食欲不振 | | | | | | | | |
| | 疲労感(日常生活に影響がある) | | | | | | | | |
| | 皮膚や髪の変化 | | | | | | | | |
| | 胸の痛みや動悸 | | | | | | | | |
| | 鼻血や出血 | | | | | | | | |
| その他 | | | | | | | | | |
| | | | | | | | | | |
| | | | | | | | | | |
| | | | | | | | | | |
| MEMO | | | | | | | | | |

| / | / | / | / | / | / | / | / | / | / | / | / | / |
|---|---|---|---|---|---|---|---|---|---|---|---|---|
| | | | | | | | | | | | | |
| | | | | | | | | | | | | |
| | | | | | | | | | | | | |
| | | | | | | | | | | | | |
| | | | | | | | | | | | | |
| | | | | | | | | | | | | |
| | | | | | | | | | | | | |
| | | | | | | | | | | | | |
| | | | | | | | | | | | | |
| | | | | | | | | | | | | |
| | | | | | | | | | | | | |
| | | | | | | | | | | | | |
| | | | | | | | | | | | | |
| | | | | | | | | | | | | |
| | | | | | | | | | | | | |
| | | | | | | | | | | | | |
| | | | | | | | | | | | | |
| | | | | | | | | | | | | |
| | | | | | | | | | | | | |

服薬記録

/

~

/

| 月/日 | | / | / | / | / | / | / | / | / |
|--------|-----------------|---|---|---|---|---|---|---|---|
| 服用 | ヴォトリエント | | | | | | | | |
| 血圧 | 最高血圧 | | | | | | | | |
| | 最低血圧 | | | | | | | | |
| | 脈 拍 | | | | | | | | |
| 気になる症状 | 下痢(回数) | | | | | | | | |
| | 吐き気や嘔吐 | | | | | | | | |
| | 食欲不振 | | | | | | | | |
| | 疲労感(日常生活に影響がある) | | | | | | | | |
| | 皮膚や髪の変化 | | | | | | | | |
| | 胸の痛みや動悸 | | | | | | | | |
| | 鼻血や出血 | | | | | | | | |
| その他 | | | | | | | | | |
| | | | | | | | | | |
| | | | | | | | | | |
| | | | | | | | | | |
| MEMO | | | | | | | | | |

服薬記録

/

~

/

| 月/日 | | / | / | / | / | / | / | / | / |
|--------|-----------------|---|---|---|---|---|---|---|---|
| 服用 | ヴォトリエント | | | | | | | | |
| 血圧 | 最高血圧 | | | | | | | | |
| | 最低血圧 | | | | | | | | |
| | 脈 拍 | | | | | | | | |
| 気になる症状 | 下痢(回数) | | | | | | | | |
| | 吐き気や嘔吐 | | | | | | | | |
| | 食欲不振 | | | | | | | | |
| | 疲労感(日常生活に影響がある) | | | | | | | | |
| | 皮膚や髪の変化 | | | | | | | | |
| | 胸の痛みや動悸 | | | | | | | | |
| | 鼻血や出血 | | | | | | | | |
| その他 | | | | | | | | | |
| | | | | | | | | | |
| | | | | | | | | | |
| | | | | | | | | | |
| MEMO | | | | | | | | | |



ヴォトリエントを服用されている方へ下記のサイトでお薬の情報を提供しています。

<https://product.gan-kisho.novartis.co.jp/votrient/sarcoma>



緊急連絡先(医療機関名・担当医師名)

かかっている医療施設：

連絡先：

担当医師名：

ノバルティス ファーマ株式会社

VTRS00005GK0005

2021年11月作成