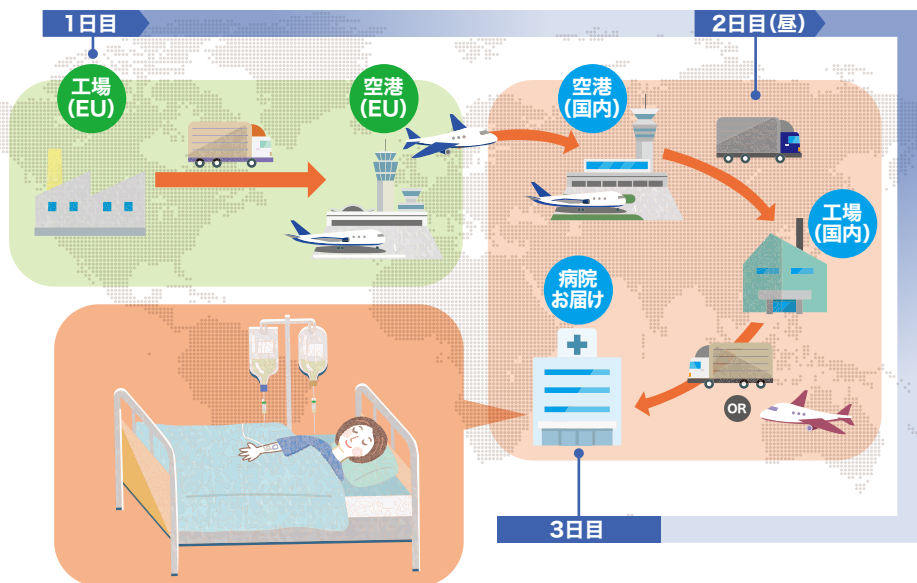


ルタテラ® 静注による治療を受ける患者さんご家族の方へ ルタテラ® 静注治療に関する注意点

ルタテラ® 静注は**放射性医薬品**です。

海外で製造されてから、**72 時間以内**に投与する必要があるため、病院で在庫を持つことができません。

お届けの際には、以下に示すようなさまざまなリスクが伴います。万全を期しておりますが、お届けの**時間遅延**や**欠品**による治療日の**変更**を検討いただく**可能性がある**ことをご了承ください。



想定されるリスク

- 製造上のリスク** ● 製造時の放射線量が担保されないことによる欠品のリスク
- 配送上のリスク** ● 製造後の交通状況による欠品・遅延のリスク
(例：天候による航空便の欠航)