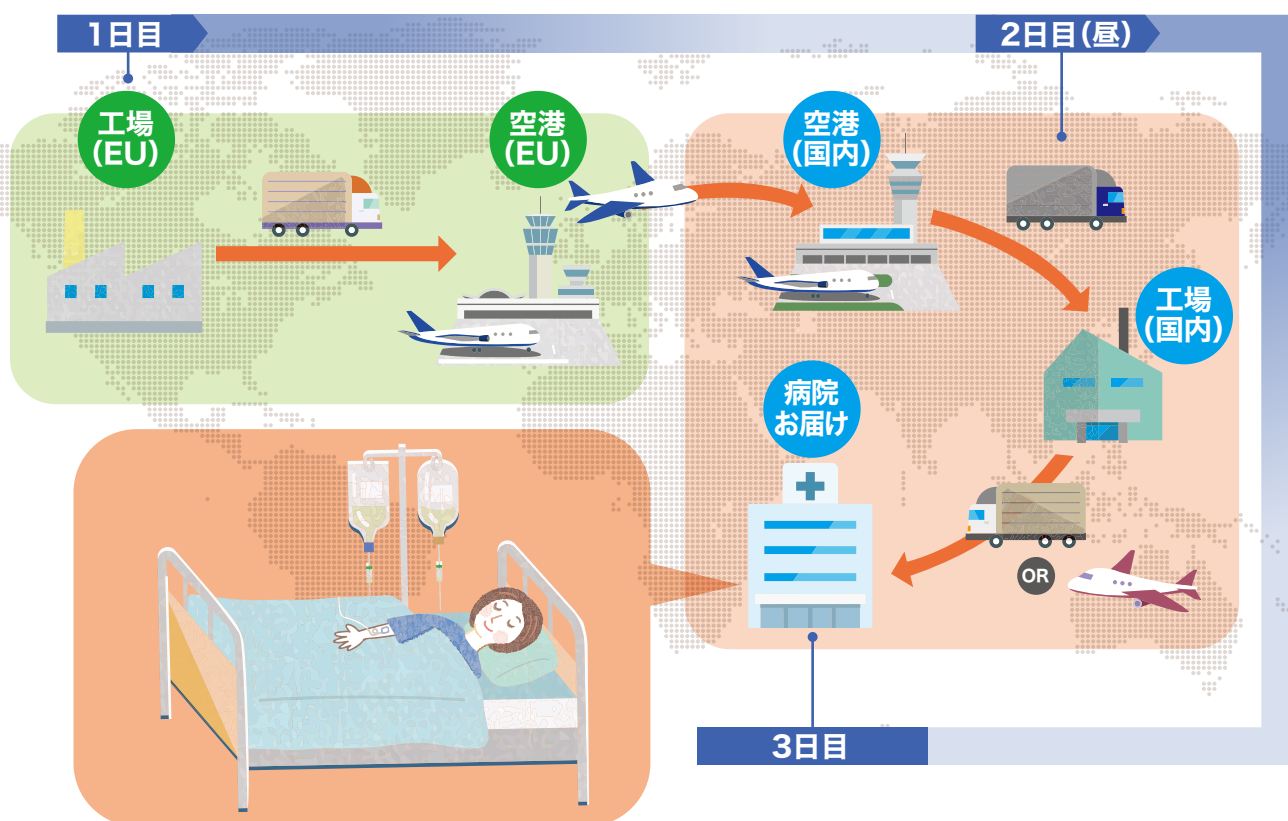


# ルタテラ® 静注による治療を受ける患者さんにご家族の方へ ルタテラ® 静注治療に関する注意点

ルタテラ® 静注は**放射性医薬品**です。

海外で製造されてから、**72 時間以内**に投与する必要があるため、病院で在庫を持つことができません。

お届けの際には、以下に示すようなさまざまなリスクが伴います。万全を期しておりますが、お届けの**時間遅延**や**欠品**による治療日の変更を検討いただく可能性があることをご了承ください。



## 想定されるリスク

- 製造上のリスク** ● 製造時の放射線量が担保されないことによる欠品のリスク
- 配送上のリスク** ● 製造後の交通状況による欠品・遅延のリスク  
(例：天候による航空便の欠航)